

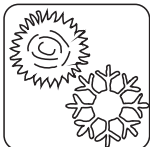
Conductivitate termică

 $\lambda =$ **0,035**
W/mK

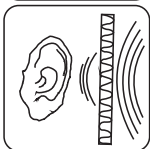
Vată minerală bazaltică pentru Fațadă


RockTherm[®]
Vată minerală bazaltică pentru Fațadă

Izolare Termică



Izolare Fonică

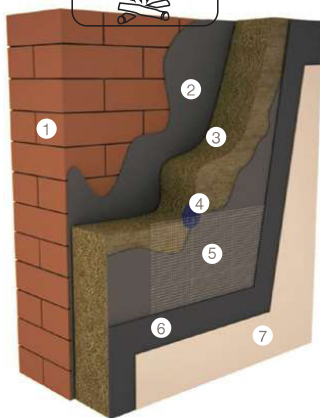


Protecție la foc



Descriere și Utilizare

Plăcile rigide de vată bazaltică, hidroforbizzate în masă sunt utilizate pentru izolarea termică, fonică și protecția la foc a pereților exteriori. Se recomandă utilizarea în sistemele de contact de izolare termică, ETICS, unde placa de vată minerală bazaltică este fixată de peretele portant prin ancore și adeziv. Pentru ancorare se recomandă utilizarea ancorelor mecanice de fixat prin înșurubare sau baterie, ce îndeplinesc cerințele ETA relevante. În cazurile unde izolarea se face pe suprafețe supuse diferitelor tipuri de factori mecanici destructivi cum ar fi cele în apropierea străzilor, spațiilor de joacă, zone inferioare ale instituțiilor publice se recomandă folosirea plaselor de ranforsare în dublu strat.



1. Zid
2. Adeziv
3. Vată Fațadă RockTherm
4. Dibluri fixare vată
5. Plasă Fibră de Sticlă
6. Masă Șpacu
7. Tencuială Decorativă



Parametrii tehnici	Simbol	Valoare	Standard
Clasa de reacție la foc	-	A1	EN 13501-1
Coeficientul de conductibilitate termică declarat	λ_D	0,035 W/mK	EN 12667
Rezistența la compresiune pentru o deformație de 10%	σ_{10}	30 kPa	EN 826
Rezistența la tracțiune perpendiculară pe fețe	σ_{mt}	10 kPa	EN 1607
Încărcătură punctuală	F_p	300 N	EN 12430
Toleranța la grosime	-	T5	EN 13162
Coeficientul de absorbție de apă (scurtă durată)	W_p	≤ 1 kg/m ²	EN 1609
Coeficientul de absorbție de apă (lungă durată)	W_{lp}	≤ 3 kg/m ²	EN 12087
Certificări tehnice - marcaj CE	1020-CPR-010030444		
Codificare produs	MW-EN 13162-T5-DS(70,90)-CS(10)30-TR10-MU1-WL(P)-W		

Dimensiuni și Ambalare

Produs	Grosime	Lățime	Lungime	Cantitate /bax		Rezistența termică	Cantitate/palet	
	(mm)	(mm)	(mm)	(buc)	(m ²)	(m ² K/W)	(bax)	(m ²)
Rocktherm 10	100	600	1000	2	1,2	2,857	48	62,4
Rocktherm 5	50	600	1000	4	2,4	1,470	48	124,8